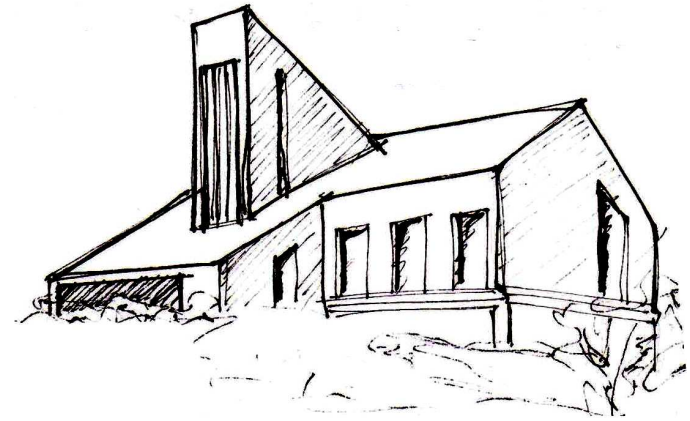


Förderverein der Evangelischen Kirchengemeinde Konstanz-Litzelstetten e.V.

c/o H. Buchmüller, Holdersteig 9, 78465 Konstanz
Tel. 07531-44554



**Das ist unsere Kirche
Für die haben wir etwas übrig**

Der Vorstand hat vier Mitglieder:

- 1. Vorsitzende:** Herma Buchmüller,
Holdersteig 9, 78465 Konstanz,
Tel. 07531 44554
 - 2. Vorsitzender** Dr. Hartmann Schaefer
Oberdorfstr. 4, 78465 Konstanz
Tel. 07533 3147
- Kassenführer** Tibor Scherfel
Kornblumenweg 8, 78465 Konstanz
Tel. 07531 44428
- Schriftführerin** Heidemarie Schaal
Thingoltstr. 24A, 78465 Konstanz
Tel. 07533 98022

Spendenkonto:
Volksbank eG
Kontonummer 226 355 200
Bankleitzahl 692 910 00

Einzugsermächtigung (Bitte ankreuzen bzw. Eintragen)

Ich/wir bin/sind damit einverstanden, dass
mein/unser vierteljährlicher Förderbeitrag von €.....
ab dem jeweils zum Quartalsbeginn von
meinem/unserem Konto durch Lastschrift eingezogen wird.
Diese Einzugsermächtigung kann jederzeit schriftlich widerrufen werden

Kontoinhaber

Kontonummer.....Bankleitzahl.....

Bank.....

Datum, Unterschrift.....

Was will der Förderverein?

Rund 1700 Mitglieder hat die evangelische Kirchengemeinde Litzelstetten, Oberdorf und Dingelsdorf. Derzeit ist sie jedoch lediglich mit einer halben Pfarrstelle ausgestattet. Der Kirchengemeinderat, der auch die Kirchengemeinde hinter sich weiß, tritt für eine zumindest 75-prozentige Pfarrstelle ein und hat hierzu einen Förderverein gegründet.

Der Zweck des Fördervereins ist es, die notwendigen Mittel bereitzustellen, damit die halbe Pfarrstelle zu einer dreiviertel Pfarrstelle aufgewertet werden kann.

Warum brauchen wir mehr als eine halbe Pfarrstelle?

Wir brauchen die Präsenz eines Gemeindepfarrers, der die notwendige Zeit mitbringt, um auf die Menschen zuzugehen, die Gemeindeglieder kennen zu lernen und zu betreuen. Er sollte die Zeit haben, um Gruppen und Kreise, kranke Menschen, Familien und Jubilare zu besuchen und offen zu sein für seelsorgerische Gespräche. Auch muss es möglich sein, mit unserem Pfarrer Themen des Alltags zu diskutieren und gemeinsam zu feiern.

„Unsere Gemeinde ist ein einladendes Haus mit vielen Räumen, offen für Jung und Alt, erfüllt von Gottes Gegenwart: Viele Menschen kommen und füllen es mit Leben“

Dieser Perspektivsatz aus dem Jahr 2008 beschreibt die Richtung, in die die Gemeinde gehen soll. Daran wollen wir weiter arbeiten, damit die Menschen gerne kommen und sich durch unseren Pfarrer angesprochen fühlen.

Wie ist der Förderverein organisiert?

Der Förderverein wurde am 14. April 2010 auf einer Gründungsversammlung ins Leben gerufen.

Er erhält seine finanziellen Mittel aus den Beiträgen der Mitglieder, Spenden und den Erlösen von Veranstaltungen.

Der Mitgliedsbeitrag beträgt 30,-€ pro Quartal. Mitglieder, die einer Familie angehören, zahlen einen Familienbeitrag von 45,-€ pro Quartal. Sie können auch gerne einen höheren Mitgliedsbeitrag in der Einzugsermächtigung angeben. Wir freuen uns über jede Unterstützung.

Der Mitgliedsbeitrag wird zu Beginn eines Quartals per Lastschrift erhoben.

Zur jährlichen Hauptversammlung, die im ersten Quartal eines Jahres stattfindet, werden alle Mitglieder eingeladen.

Der Förderverein ist als Verein eingetragen und als gemeinnützig anerkannt. Mitgliedsbeiträge und Spenden sind steuerlich absetzbar.

Werden Sie Mitglied

Werden Sie Mitglied im Förderverein! Füllen Sie bitte die nebenstehende Beitrittserklärung und die Einzugsermächtigung aus und senden sie diese an den Förderverein.

Alternativ können Sie uns auch durch Spenden unterstützen.

So tragen Sie dazu bei, dass wir unsere Kirchengemeinde auch in Zukunft lebendig gestalten können.

An den

Förderverein der Evangelischen Kirchengemeinde Konstanz-Litzelstetten
c/o Herma Buchmüller, Holdersteig 9, 78465 Konstanz-Litzelstetten

Beitrittserklärung

Ich/wir möchten Mitglied im o.g Förderverein werden

Name.....Vorname.....

Anschrift.....

Datum, Unterschrift.....